

# SHL65

12V VRLA BATTERY



## SZCZELNE, BEZOBSŁUGOWE AKUMULATORY AGM



**Napięcie nominalne** 12V  
**Typ** AGM VRLA

**Pojemność**  
Rozł. 20 godz. 65 Ah  
Rozł. 10 godz. 61,8 Ah  
Rozł. 5 godz. 55,3 Ah  
Rozł. prądem 1C 41,2 Ah  
Rozł. prądem 3C 26,0 Ah

**Masa** 21,5 kg

**Rezystancja wewnętrzna** 7 mΩ @ 1 kHz

**Maksymalny prąd rozładowania**  
5 sek. 780 A  
zwarciaowy 1560 A

**Operating Temperature Range**  
Charge -15°C ÷ 40°C  
Discharge -15°C ÷ 50°C  
Storage -15°C ÷ 40°C

### Poziom samorozładowania w temp. 20°C

1 miesiąc 98%  
3 miesiące 94%  
6 miesięcy 85%

### Warunki ładowanie w temp. 20°C

Maksymalny prąd 19,5 A  
Napięcie ładowania  
Praca cykliczna: 14,4 ÷ 15,0V  
Praca buforowa: 13,5 ÷ 13,8V  
Komp. temp.: cykl./bufor. -5,0/-3,0 mV/°C/cell

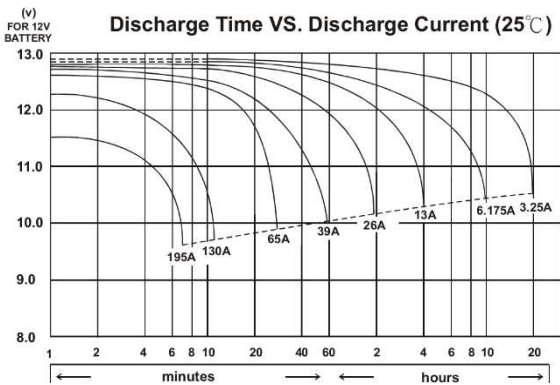
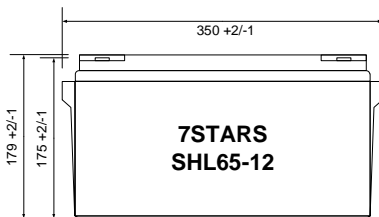
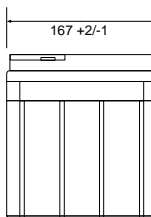
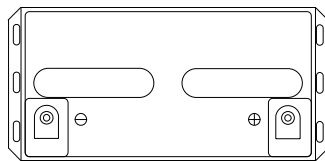
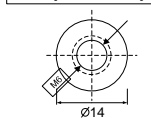
### Projektowana żywotność

**Praca cykliczna**  
głębokość rozł. 100% 250 cykli  
głębokość rozł. 50% 600 cykli  
głębokość rozł. 30% 1200 cykli  
**Praca buforowa** 12 lat / Long Life (EUROBAT)

**Materiał obudowy** ABS UL94 HB

**Terminal podłączeniowy** F8 (śruba M6)  
Moment dokręcania (max.) 7 Nm (10 Nm)

**F8 (M6 Bolt)**



### Charakterystyka rozładowania stałą mocą (25°C) [Watt]

Napięcie odcięcia	Czas											
	5'	10'	15'	30'	1H	1.5H	2H	3H	4H	5H	10H	20H
11.1V	2 412	1 765	1 386	866	460	366	309	213	171	143	82,0	42,2
10.8V	2 580	1 861	1 440	885	467	372	314	216	174	145	83,0	42,9
10.5V	2 742	1 941	1 487	902	472	376	318	219	176	146	83,6	43,6
10.2V	2 892	2 019	1 526	917	478	381	323	221	178	148	84,2	44,2
10.0V	2 931	2 039	1 539	921	480	382	324	222	179	149	84,8	44,4
9.9V	2 970	2 059	1 551	925	481	383	324	223	180	149	85,4	44,6
9.6V	3 151	2 144	1 599	943	487	389	330	225	182	151	86,5	45,4

Ze względu na ciągłe ulepszanie produktu, projekt i specyfikacje mogą ulec zmianie bez wcześniejszego powiadomienia.