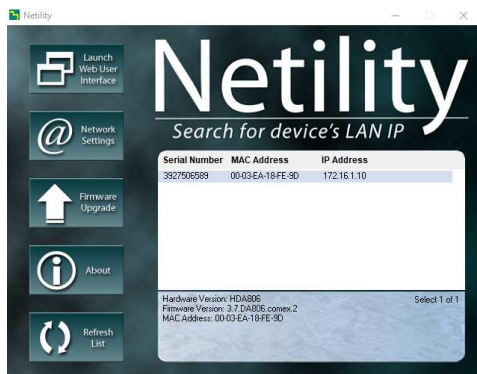


## Wstępna konfiguracja karty LAN NetAgentA

Przed użyciem karty **NetAgentA** należy ją najpierw podłączyć do UPS-a i poprawnie skonfigurować.

Wsuwamy kartę **NetAgentA** do slotu SNMP w UPS i podłączamy do komputera/sieci LAN używając kabla RJ-45 (skrętka komputerowa).

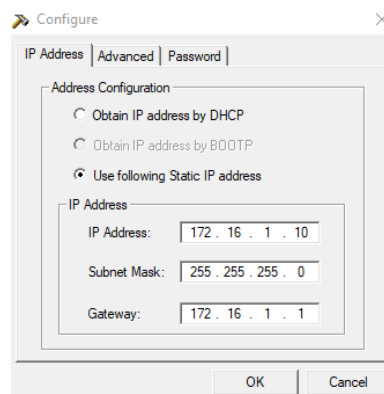


W celu wykonania wstępnej konfiguracji – parametry sieciowe – wykorzystujemy oprogramowanie **Netility**, które instalujemy na komputerze z systemem Microsoft Windows. Oprogramowanie dostępne jest na stronie [www.comex.com.pl](http://www.comex.com.pl), w menu:

**COVER Produkty -> OPROGRAMOWANIE**

Po uruchomieniu aplikacji **Netility** rozpocznie się automatyczne wyszukiwanie karty w sieci LAN.

Po wykryciu karty używając klawisza **Network Settings**, ustawiamy adres IP, maskę podsieci oraz bramę domyślną



Po zdefiniowaniu parametrów sieciowych, wpisujemy adres IP w przeglądarce internetowej, uzyskując dostęp do interfejsu www.

Podstawowym parametrem, który wymaga konfiguracji jest: **Protokół komunikacyjny**  
**Konfiguracja -> Konfiguracja Zasilacza UPS**, zakładka: **Właściwości Zasilacza UPS** parametr:  
**Protokół komunikacyjny**

W zależności od typu UPS'a ustawiamy:

- UPS jednofazowy: Megatec (jest to wartość domyślna)
- UPS trójfazowy: Megatec trójfazowy (3 wejścia-3 wyjścia)